

## Columbus Art Foundation | Werkliste für Wollust

### Joachim Bandau

3 Fußfiguren | 1972

158 x 90 x 47,5 cm | 85 x 110 x 66,5

35 x 103 x 66 cm

glasfaserverstärkter Polyester, Lack



### Joachim Bandau

Tänzer | 1968/69

147 x 88 x 57 cm

glasfaserverstärkter Polyester, Lack

Courtesy Galerie Mark Müller, Zürich



### Johanna Billing

Where she is at | 2001

07.35 Min /Loop

PAL DVD



### Karla Black

Not For Hours | 2008

Maße variabel

Kreide, Gips, Cellophane, Sellotape, Handtuch, Baumwolle



### Heinz Breloh

ohne Titel | ohne Jahr (S 653)

glasierte Terracotta

78 x 60 x 62 cm



### Heinz Breloh

ohne Titel | ohne Jahr (S 656)

glasierte Terracotta

83 x 52 x 50 cm

### Heinz Breloh

ohne Titel | ohne Jahr (S 652)

glasierte Terracotta

67 x 34 x 39 cm

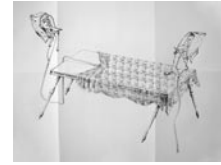
**Sandra Boeschstein**

Die Selbstsicherung des Raumes durch Lust | 2008  
118 x 126 cm  
Tusche und Ölfarbe auf Papier  
Galerie & Edition Marlene Frei, Zürich



**Sandra Boeschstein**

Wer kommt oben wegen unten | 2008  
118 x 126 cm  
Tusche und Ölfarbe auf Papier  
Galerie & Edition Marlene Frei, Zürich



**Famed**

Dead Letter Office | 2007  
Nachforschungsauftrag, Performance



**Famed**

Will I Be Missed (The whole sea is storming) | 2007  
Neonröhre

**Famed**

Untitled | 2007  
Postkarte, Siebdruckplatte



**Carsten Fock**

Wandmalerei | 2008  
Kunstharz und Pigment



**Carsten Fock**

o.T. | 2007  
172 x 133 cm  
Lackstift auf Papier  
Courtesy Galerie Eva Winkeler, Frankfurt

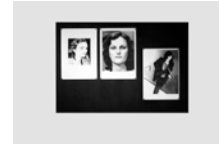
**Pia Fries**

lochtrop | 2005  
200 x 260 cm  
Ölfarben und Siebdruck auf Holz  
Courtesy CRG Gallery, New York



**Mark Hamilton**

Transformer (patricia hearst/tania) | 2007  
98 x 156 cm  
Privatsammlung Essen



**Annika von Hausswolff**

Domestic Sculpture | 2002  
90 x 180 cm  
C-Print siliconmounted behind glass  
Courtesy Andrén-Schiptjenko, Stockholm



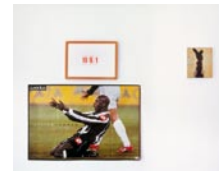
**Annika von Hausswolff**

Esoteric Forensic | 2006  
160 x 80 x 25 cm  
Mixed Media  
Collection Magasin 3 Stockholm Konsthall



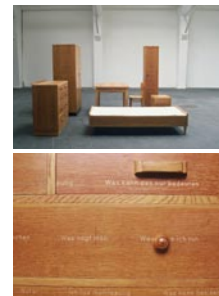
**Louise Lawler**

Thank You Vito | 2003/2004  
63,5 x 94 cm  
Cibachrome  
Privatsammlung Essen



**Thomas Locher**

MARKIERUNG UND ETIKETTIERUNG | 1989  
Stuhl: 75 x 41,5 x 41,3 cm, Tisch: 77 x 123 x 88 cm,  
Bett: 40 x 183 x 85 cm, Nachttisch: 53,8 x 50 x 38 cm,  
Schrank: 179,2 x 108 x 59,5 cm, Kommode: 95,2 x 106,7 x 49,3 cm,  
Spind: 179 x 39 x 38,2 cm  
Möbel, graviert, sieben-teilig, verschiedene Maße  
Courtesy Georg Kargl Fine Arts, Wien



**Dorit Margreiter**

10104 Angelo view Drive | 2004  
16 mm, Farbe, ohne Ton  
6:56 min Loop  
Sammlung Museum Moderner Kunst /  
Stiftung Ludwig, Wien



**Wilhelm Müller**

Tafel -25.9.95- | 1995

36 x 27 cm

Spachtel, Lack und Baumwollkordel auf Holz

Privatsammlung Leipzig



**Steven Parrino**

Lucifer's Hammer | 1989

Diptychon, Acryl auf Leinwand

je 121 x 183 cm

Privatsammlung München



**Manfred Pernice**

Bell II, 1-14 (08) (Johannes Brahms Museum) | 1998

95 x 201,5 x 86,5 cm, incl. Sockel

Spanplatte, Kunstharzlack, Collage

Installation view Konrad Fischer Galerie Düsseldorf, 1998,

Courtesy Konrad Fischer Galerie



**Platino**

Extern 88.2. | 1990/2002

241,8 x 161,2 cm

Cibachrome, Acrylglas, Aluminium



**Platino**

Extern 58.1/2 | 1992

240,3 x 160,2 cm

Cibachrome, Acrylglas, Aluminium



**Platino**

Extern 51. | 1991

150,6 x 225,9 cm

Cibachrome, Acrylglas, Aluminium



**Platino**

Extern 116.1. | 2004

120,9 x 80,6 cm

Cibachrome, Acrylglas, Polysterol, Aluminium



**Platino**

Extern 50.1/2  
1985/1991  
210,9 x 140,6 cm  
Cibachrome, Acrylglas, Aluminium  
Privatsammlung Berlin

**Platino**

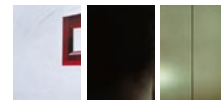
Extern 56.2/2 | 1992  
180,3 x 120,2 cm  
Cibachrome, Acrylglas, Aluminium  
Privatsammlung Essen

**Julia Schmidt**

Untitled (stripper) | 2008  
5 verschiedene Poster, um A 1 zentriert  
schwarz/ weiss (Graustufen) Offsetdruck  
auf Dünndruckpapier  
work in progress

**Andreas Schulze**

Friend or Foe | 2005  
40 x 30 cm  
15 C-Prints  
Privatsammlung Leipzig

**Gerda Steiner/Jörg Lenzlinger**

Zimmerpflanzen | 2007  
Tisch, wachsende Düngerkristallisationen,  
Aloe Vera, Plastik und Knochen

**Gerda Steiner/Jörg Lenzlinger**

Tapete SEVILLA 1 | 2005  
128 x 85,5 cm pro Blatt  
Tapete

**Hayley Tompkins**

no title | 2005  
Dimensions variable  
Table, mixed media collage, gouache on paper  
Courtesy the artist and The Modern Institute/Toby Webster LTD, Glasgow

**Hayley Tompkins**

no title | 2007

1 x 1,4 x 1 cm

Watercolour on Wood

Courtesy the artist and The Modern Institute/Toby Webster LTD, Glasgow



**Sue Tompkins**

Untitled | 2007

60 x 1300 cm

Typewritten text on newsprint, painting and collage

Courtesy the artist and The Modern Institute/Toby Webster LTD, Glasgow

Installation view Frankfurter Kunstverein, 2007

Whenever It Starts It Is The Right Time



**Günter Umberg**

ohne Titel, 2005

Pigment, Dammar auf Holz

63 x 60,5 cm

Courtesy Günter Umberg und Galerie Nordenhake Berlin/Stockholm



**Günter Umberg**

ohne Titel | 2008

Polymert, Pigment, Dammar auf Holz

45 x 19,5 cm

Courtesy Günter Umberg und Galerie nächst St. Stephan, Wien

**Corinne Wasmuht**

Paraná | 2003

3 Tafeln, Gesamtmaß 168 x 557 cm

Öl auf Holz

Museum Frieder Burda, Baden Baden



**Winter/Hörbelt**

SWINGERCLUB | 2005

